

## Opis

Zadanie obejmuje remont podłogi sportowej w Sali gimnastycznej Zespołu Szkół Nr 1 im. Marii Skłodowskiej – Curie w Wyszkanie, ul. Świętojańska 89, w obrębie ewidencyjnym Wyszkanie, gmina Wyszkanie, powiat wyszkowski, województwo mazowieckie.

Szczegółowe informacje dotyczące Sali. Istniejącą warstwę posadzki stanowią klepki drewniane impregnowane lakierem bezbarwnym i malowane. Posadzka została skierowana do wymiany na podstawie analizy stanu istniejącego w drodze oglądu stanu rzeczywistego – położona w 1970 roku, czterokrotnie cyklinowana. Ogląd a także bieżąca obserwacja wykazała odchylenia od norm przyjętych jako dopuszczalne co zadecydowało o decyzji wymiany posadzki istniejącej na nową. Istniejąca posadzka jest ułożona na podkonstrukcji drewnianej (ślepa podłoga) ułożonej na legarach ułożonych krzyżowo. Ślepa podłoga wykonana jest z desek so/św II kl., suszonych i impregnowanych. Do ślepej podłogi, po uprzednim wyłożeniu folii izolacyjnej, będą montowane są dwie warstwy płyty wiórowej po 10 mm każda. Cała podłoga odsunięta będzie jest od ściany o 1 - 2 cm z wyjątkiem wejść i słupów, co daje możliwość cyrkulacji powietrza pod konstrukcją. Dodatkowo, tuż nad podłogą, zainstalowane są 4 kratki wentylacyjne. Podłoga wykończona jest drewnianą listwą wentylacyjną, wyfrezowaną tak, aby umożliwić dodatkową cyrkulację powietrza pod podłogą. Elementy drewniane impregnowane. Wierzchnią warstwę stanowi będzie wykładzina sportowa - linoleum.

Opis techniczny wykładziny -skład: 100% PCV -grubość całkowita wykładziny: minimum. 4 mm - minimalna grubość warstwy ścierniczej min.0,55mm Elastyczna, wielowarstwowa, wykładzina heterogeniczna z nieprzezroczystą warstwą użytkową, barwioną w masie. Produkowana w rulonach. Przeznaczona do stosowania w obiektach i pomieszczeniach o charakterze sportowym. Zabezpieczona poliuretanem PUR. Kolor Sport 1542 0942 0, kolorystyka : żółty, granatowy. Grubość wykładziny nie może być mniejsza niż 4 mm. Wykładzina powinna spełniać wymagania normy PN-EN 14041 i PN-EN 649. oraz posiadać swoje przeznaczenie do zastosowania w obiektach sportowych.

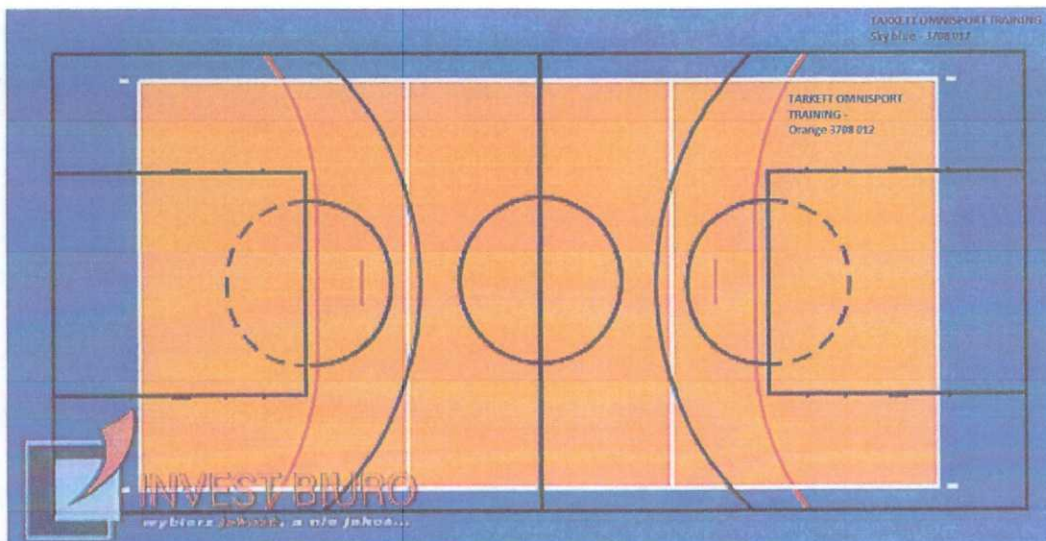
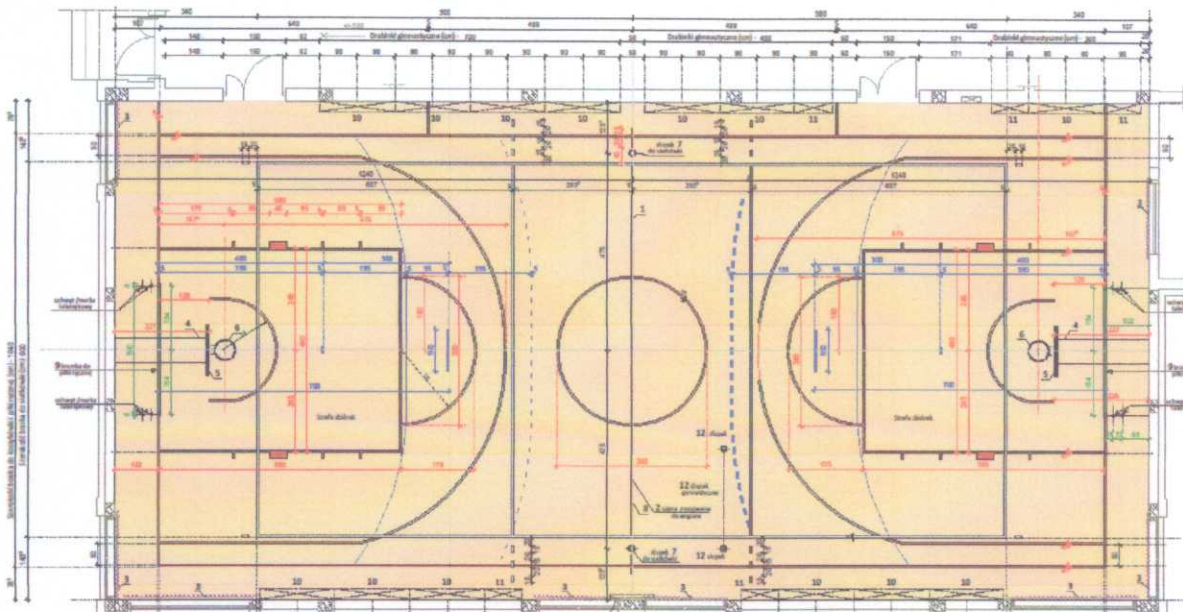
Wejścia do Sali są na poziomie posadzki korytarza przez co nie ma żadnych przeszkód mogących utrudnić wejście do Sali dla osób niepełnosprawnych. Sala gimnastyczna posiada 4 pola do gry z rozdzielonymi kolorystycznie boiskami przy pomocy linii malowanych farbami przeznaczonymi do użytku zgodnie z zastosowaniem dwuskładnikową farbą na bazie szybkoschnących żywic syntetycznych do malowania linii boiskowych i barwienia lakieru na hale sportowe szerokości 5 cm jak również posiada zamontowane tuleje pod sprzęt stały jak słupki do siatkówki oraz bramki. Remont swoim zakresem obejmuje powierzchnię podłogi sportowej w Sali gimnastycznej o wymiarach: szerokość – 14,35 m; długość – 26,60 m o powierzchni 381,71 m<sup>2</sup>.

Zakres robót obejmuje:

1. Demontaż drabinek gimnastycznych i bramek do piłki ręcznej.
2. Demontaż i utylizację klepki podłogowej oraz listew przyściennych.
3. Położenie i mocowanie 2 warstw płyty wiórowej grubości 10 mm, wyrównanie powierzchni.
4. Przyklejenie linoleum o grubości 4 mm w kolorze żółtopomarańczowym – boisko do piłki siatkowej.

5. Przyklejenie linoleum o grubości 4 mm w kolorze granatowym – pozostała część powierzchni podłogi sportowej.
6. Mocowanie tulei do zainstalowania słupków do siatki.
7. Mocowanie listew przyściennych.
8. Nanoszenie wg normy linii na powierzchnię podłogi sportowej.
9. Mocowanie drabinek i bramek do piłki ręcznej

Pozycja 1, 2 oraz 9 zostanie wykonana we własnym zakresie przez szkołę.



**DYREKTOR**  
Zespołu Szkół Nr 1  
im. Marii Skłodowskiej-Curie w Wyszkowie

**Maria Popiawski**