



## **„ROSBUD” Robert Rosiński**

ul. Stanisława Moniuszki 3  
07-202 Wyszaków  
email: [biuro@rosbud.pl](mailto:biuro@rosbud.pl)  
[www.rosbud.pl](http://www.rosbud.pl)

# **DOKUMENTACJA PROJEKTOWA**

**Nazwa opracowania:** ***Budowa drogi powiatowej Nr 4415W Leszczydół Stary -Leszczydół Działki***

**Adres obiektu:** *JEDNOSTKA EWIDENCYJNA: 143505\_5 WYSZKÓW-OBSZAR WIEJSKI  
OBSZAR EWIDENCYJNY: 0009 – Leszczydół Stary  
Działki ewidencyjne nr: 174, 173, 96/7, 99 (po podziale: **99/1**, 99/2),  
28 (po podziale: **28/1**, 28/2), 97 (po podziale: **97/1**, 97/2), 98/2,  
100/1 (po podziale: **100/3**, 100/4), 101/3, 101/4 (po podziale:  
**101/5**, 101/6), 102 (po podziale: **102/1**, 102/2), 12 (po podziale:  
**12/1**, 12/2), 27/2, 27/3 (po podziale: **27/7**, 27/8), 27/1 (po podziale:  
27/5, 27/6), 7 (po podziale: **7/1**, 7/2), 26/1, 26/3 (po podziale: **26/6**,  
26/7), 26/4 (po podziale: **26/8**, 26/9), 29 (po podziale: **29/1**, 29/2),  
53 (po podziale: **53/1**, 53/2), 30/1 (po podziale: **30/4**, 30/5), 31/1,  
31/3 (po podziale: **31/6**, 31/7), 31/4 (po podziale: **31/8**, 31/9), 31/5  
(po podziale: **31/10**, 31/11), 31/2 (po podziale: **31/12**, 31/13), 268  
(po podziale: **268/1**, 268/2)  
Gmina Wyszaków, powiat wyszkowski, województwo mazowieckie*

**Inwestor:** **ZARZĄD POWIATU WYSZKOWSKIEGO**  
Aleja Róż  
07-200 Wyszaków



**Rodzaj opracowania:** **INWENTARYZACJA ZIELENI**

**Branża:** **DROGOWA**

**Projektant:**

*mgr inż. Robert Rosiński  
upr. bud. nr MAZ/0140/POOD/12*

.....

**Data opracowania:** **SIERPIEŃ 2020**

**OPIS:**

**1. Nazwa inwestycji:**

***„Budowa drogi powiatowej Nr 4415W Leszczydół Stary -Leszczydół Działki”***

**2. Adres inwestycji:**

*JEDNOSTKA EWIDENCYJNA: 143505\_5 WYSZKÓW-OBSZAR WIEJSKI*

*OBSZAR EWIDENCYJNY: 0009 – Leszczydół Stary*

*Działki ewidencyjne nr: 174, 173, 96/7, 99 (po podziale: **99/1**, 99/2), 28 (po podziale: **28/1**, 28/2), 97 (po podziale: **97/1**, 97/2), 98/2, 100/1 (po podziale: **100/3**, 100/4), 101/3, 101/4 (po podziale: **101/5**, 101/6), 102 (po podziale: **102/1**, 102/2), 12 (po podziale: **12/1**, 12/2), 27/2, 27/3 (po podziale: **27/7**, 27/8), 27/1 (po podziale: 27/5, 27/6), 7 (po podziale: **7/1**, 7/2), 26/1, 26/3 (po podziale: **26/6**, 26/7), 26/4 (po podziale: **26/8**, 26/9), 29 (po podziale: **29/1**, 29/2), 53 (po podziale: **53/1**, 53/2), 30/1 (po podziale: **30/4**, 30/5), 31/1, 31/3 (po podziale: **31/6**, 31/7), 31/4 (po podziale: **31/8**, 31/9), 31/5 (po podziale: **31/10**, 31/11), 31/2 (po podziale: **31/12**, 31/13), 268 (po podziale: **268/1**, 268/2)*

*Gmina Wyszków, powiat wyszkowski, województwo mazowieckie*

**3. Podstawa opracowania:**

Podstawę do sporządzenia niniejszego opracowania stanowią:

- Umowa zawarta pomiędzy Zarządem Powiatu Wyszковского, z siedzibą w Wyszkanie, przy Aleja Róż 2, a firmą „ROSBUD” Robert Rosiński, ul. Stanisława Moniuszki 3, 07-202 Wyszków;
- Mapa sytuacyjno-wysokościowa;
- Wizja lokalna w terenie i inwentaryzacja do celów projektowych;
- Projekt zagospodarowania terenu;
- Spis z natury oraz domiary w terenie;
- Przepisy prawne;
- Literatura fachowa.

**4. Zakres i cel opracowania:**

Inwentaryzację sporządzono na zasadzie spisu z natury, przeprowadzonego na gruncie, w oparciu o mapę sytuacyjno-wysokościową.

Celem spisu było określenie faktycznego usytuowania w terenie drzew.

Zakres inwentaryzacji ograniczono do terenów leżących w pasie drogowym.

## 5. Zestawienie wyników:

Wyniki pomiarów zestawiono w formie tabelarycznej, w której poszczególne kolumny oznaczają:

*Kolumna 1* – liczba porządkowa, która odpowiada numeracji drzew na rysunku planu sytuacyjnego inwentaryzacji zieleni,

*Kolumna 2* – określa gatunek inwentaryzowanych nasadzeń, podany w języku polskim;

*Kolumna 3* – określa obwód pnia na wysokości 20 cm od gruntu;

*Kolumna 4* – zawiera uwagi autorów opracowania (informacje dodatkowe – np. ilość pni, informacje dodatkowe).

### **INWENTARYZACJA DRZEW NA POTRZEBY ZADANIA PN:**

#### ***„Budowa drogi powiatowej Nr 4415W Leszczydół Stary -Leszczydół Działki”***

LP	GATUNEK	OBWÓD PNIA [cm] na wys. 20 cm	UWAGI
1.	Lipa	2 x 60 2 x 70	4 pnie
2.	Lipa	5 x 60	5 pni
3.	Lipa	180	
4.	Lipa	170	
5.	Świerk	140	
6.	Lipa	1 x 90 1 x 140	2 pnie
7.	Lipa	1 x 110 1 x 80 1 x 100	3 pnie
8.	Lipa	1 x 90 1 x 80	2 pnie
9.	Lipa	300	
10.	Lipa	1 x 130 1 x 100 1 x 110	3 pnie
11.	Sosna	80	
12.	Dąb	130	
13.	Lipa	4 x 100	4 pnie

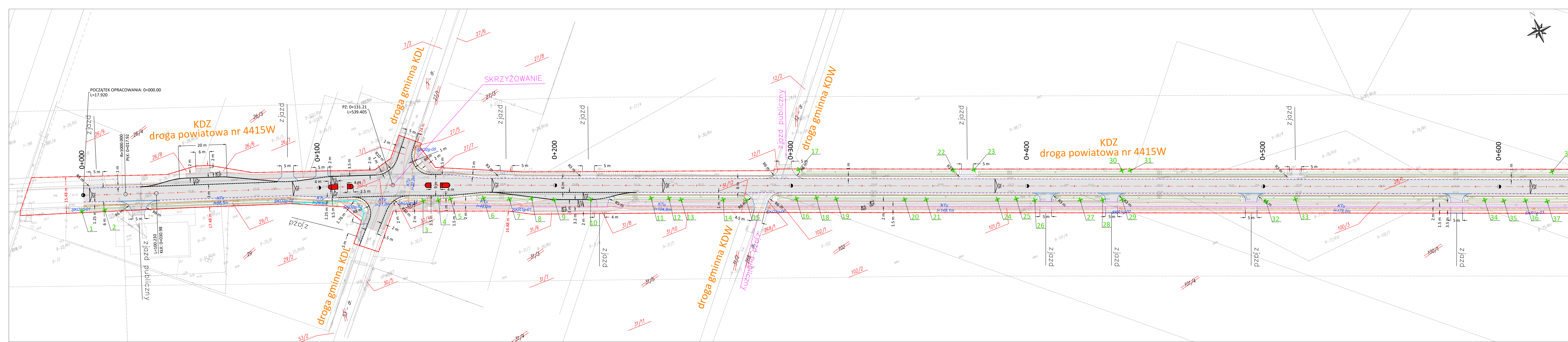
14.	Lipa	3 x 70 1 x 80	4 pnie
15.	Lipa	1 x 200 1 x 130	2 pnie
16.	Lipa	1 x 110 1 x 130	2 pnie
17.	Lipa	5 x 80 5 x 60	10 pni
18.	Lipa	40	
19.	Lipa	150	
20.	Lipa	3 x 70 2 x 80 2 x 30	7 pni
21.	Lipa	150	
22.	Lipa	180	
23.	Lipa	160	
24.	Lipa	220	
25.	Lipa	80	
26.	Lipa	220	
27.	Lipa	110	
28.	Lipa	200	
29.	Lipa	130	
30.	Sosna	2 x 90 1 x 50	3 pnie
31.	Lipa	130	
32.	Lipa	2 x 150	2 pnie
33.	Sosna	40	
34.	Lipa	130	
35.	Lipa	140	
36.	Lipa	140	
37.	Lipa	140	
38.	Lipa	120	
39.	Lipa	140	
40.	Lipa	160	
41.	Lipa	2 x 80	2 pnie
42.	Lipa	150	
43.	Lipa	150	
44.	Lipa	150	
45.	Lipa	110	
46.	Topola	150	

47.	Lipa	150	
48.	Lipa	150	
49.	Lipa	150	
50.	Lipa	130	
51.	Lipa	130	
52.	Lipa	150	
53.	Lipa	140	
54.	Lipa	130	
55.	Lipa	130	
56.	Lipa	1 x 130 1 x 110	2 pnie
57.	Lipa	1 x 130 1 x 110	2 pnie
58.	Lipa	3 x 130	3 pnie
59.	Lipa	100	
60.	Lipa	70	
61.	Lipa	4 x 60	4 pnie
62.	Lipa	140	
63.	Lipa	110	
64.	Lipa	130	
65.	Lipa	140	
66.	Lipa	140	
67.	Lipa	3 x 60 1 x 90 1 x 130	5 pnie
68.	Lipa	130	
69.	Lipa	160	
70.	Lipa	150	
71.	Lipa	120	
72.	Klon	120	
73.	Lipa	150	
74.	Lipa	150	
75.	Lipa	120	
76.	Lipa	140	
77.	Lipa	170	
78.	Lipa	200	
79.	Lipa	140	
80.	Lipa	130	

81.	Lipa	140	
82.	Lipa	160	
83.	Lipa	140	
84.	Lipa	150	
85.	Jesion	85	
86.	Lipa	160	
87.	Lipa	200	

Suma drzew do wycinki – 87 sztuk (138 sztuk pni).

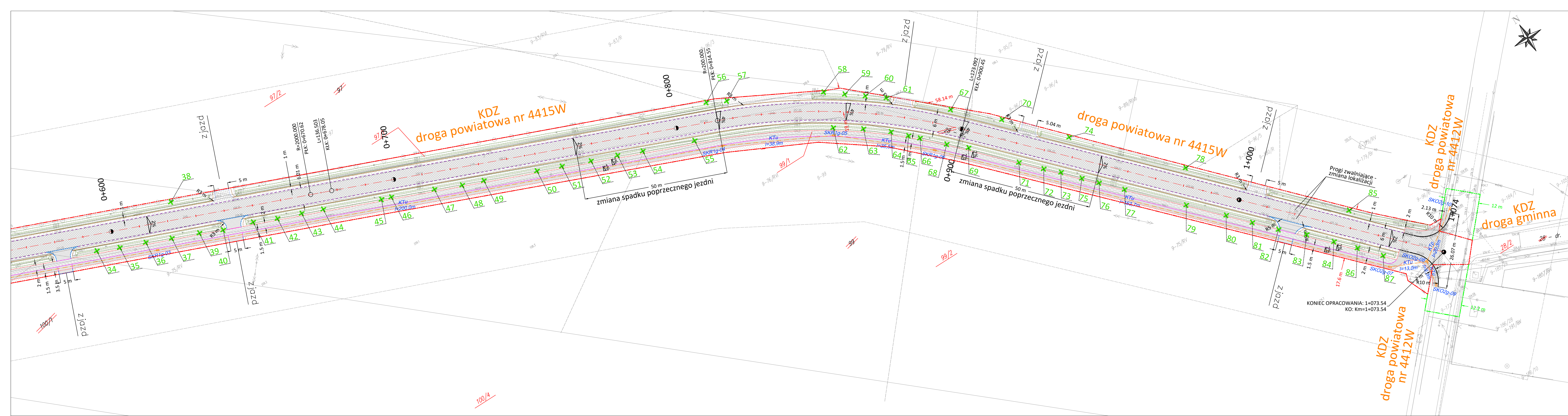
## **CZĘŚĆ RYSUNKOWA**



LEGENDA dla branży drogowej	
	Linia rozgraniczenia pasa drogowego
	Krawężnik drogowy betonowy 20x30 cm, wystający
	Krawężnik drogowy betonowy 20x30 cm, zaniżony
	Opornik betonowy 12x25 cm
	Obrzeże betonowe 8x30 cm
	Krawędź jezdni
	Krawędź pobocza
	Linia rozdzielenia nawierzchni chodnika i ścieżki rowerowej
	Jezdnia o nawierzchni z betonu asfaltowego
	Zjazdy publiczne o nawierzchni z betonu asfaltowego
	Zjazdy indywidualne o nawierzchni z kostki betonowej
	Zjazdy indywidualne o nawierzchni z kruszywa łamanego
	Chodnik o nawierzchni z kostki betonowej
	Ścieżka rowerowa dwukierunkowa o nawierzchni z kostki bet.
	Zatoka autobusowa o nawierzchni z kostki betonowej
	Azyle na przejściu dla pieszych o nawierzchni z kostki bet.
	Pobocze o nawierzchni z kruszywa łamanego
	Zieleń drogowa
LEGENDA dla branży drogowej ELEMENTY ISTNIEJĄCE:	
	Linia czasowego zajęcia pasa drogowego DP 4412W
	Rowy przydrożne chłono-odparowujące do bieżącej konserwacji
	Ogrodzenie do przestawienia
	Nawierzchnia z kostki bet. do przełożenia wysokościowego
LEGENDA dla branży teletechnicznej	
	Projektowana trasa teletechnicznej kanalizacji kablowej
	Projektowana studnia kanalizacji kablowej
LEGENDA dla inwentaryzacji zieleni	
	Drzewa do wycinki

Tytuł: Budowa drogi powiatowej Nr 4415W Leszczycy Stary - Leszczycy Działki		nr rys.: 2.1	
Data: 10.08.2020		rodzaj: drogowa	
Makro: Zarząd Powiatu Wyszkowskiego Aleja Róż 2, 07-200 Wyszków		skala: 1:500	
Wykonanie: ROSBUD Robert Rosiński ul. Stanisława Moniuszki 3, 07-202 Wyszków		Projektant: mgr inż. Robert Rosiński upr. nr MAZ/0140/POOD/12	





LEGENDA dla branży drogowej ELEMENTY PROJEKTOWANE:	
	Linia rozgraniczenia pasa drogowego
	Krawężnik drogowy betonowy 20x30 cm, wystający
	Krawężnik drogowy betonowy 20x30 cm, zaniżony
	Opornik betonowy 12x25 cm
	Obrzeże betonowe 8x30 cm
	Krawędź jezdni
	Krawędź pobocza
	Linia rozdziálu nawierzchni chodnika i ścieżki rowerowej
	Jezdnia o nawierzchni z betonu asfaltowego
	Zjazdy publiczne o nawierzchni z betonu asfaltowego
	Zjazdy indywidualne o nawierzchni z kostki betonowej
	Zjazdy indywidualne o nawierzchni z kruszywa łamanego
	Chodnik o nawierzchni z kostki betonowej
	Ścieżka rowerowa dwukierunkowa o nawierzchni z kostki bet.
	Zatoka autobusowa o nawierzchni z kostki betonowej
	Azyle na przejściu dla pieszych o nawierzchni z kostki bet.
	Pobocze o nawierzchni z kruszywa łamanego
	Zieleń drogowa

LEGENDA dla branży drogowej ELEMENTY ISTNIEJĄCE:	
	Linia czasowego zajęcia pasa drogowego DP 4412W
	Rowy przydrożne chłonno-odparowujące do bieżącej konserwacji
	Ogrodzenie do przestawienia
	Nawierzchnia z kostki bet. do przełożenia wysokościowego

LEGENDA dla branży teletechnicznej	
	Projektowana trasa teletechnicznej kanalizacji kablowej
	Projektowana studnia kanalizacji kablowej

LEGENDA dla inwentaryzacji zieleni	
	Drzewa do wycinki

Temat: Budowa drogi powiatowej Nr 4415W Leszczydół Stary - - Leszczydół Działki		Nr rys.: <b>2.2</b>
Tytuł rys.: Plan sytuacyjny inwentaryzacji zieleni		Data: 10.08.2020
Inwestor: Zarząd Powiatu Wyszowskiego Aleja Róż 2, 07-200 Wyszów		Skala: drogowa 1:500
Zad. proj.: ROSBUD Robert Rosiński ul. Stanisława Moniuszki 3, 07-202 Wyszów		Podpis: 
Projektant: mgr inż. Robert Rosiński upr. nr MAZ/0140/P/POD/12		